



#### links

Die Sanierung der rund 2.700 m<sup>2</sup> umfassenden Dachfläche mit den Systemen EVE-DS und VLIES INSIDE erfolgte bei laufendem Betrieb

## AUS ALT MACH BESSER

### Sanierung einer Industriehalle mit Sattellichtbändern

„Aus Alt mach Neu“ ist der Standardausspruch, wenn es um Sanierungen geht. Alt bedeutet häufig marode, im Fall von Lichtbändern oft nicht mehr ansehnlich und undicht geworden. Doch EVERLITE geht noch einen Schritt weiter. Das Wertheimer Unternehmen macht alte Tageslichtobjekte in jeder Hinsicht besser.

#### Brandschutz

Ein überarbeitetes Brandschutzkonzept ergänzt den in die Jahre gekommenen Brandschutz der alten Lichtbänder. Durch die Ausführung mit Kombiflügel wurde Rauchabzug im Brandfall und Lüftung für besseres Hallenklima gewährleistet. Zusätzlich sind die verwendeten Platten geschützt gegen Brandeintrag im Sinne der „harten Bedachung“ und im Brandfall nicht brennend abtropfend.

#### Sonnenschutz

Übermäßiger Sonneneintrag und Blendung sind in produktiven Industrieobjekten nach Möglichkeit zu vermeiden.

Beides wird hier durch den Einsatz des aktuellen VLIES INSIDE Plattenmaterials von EVERLITE gewährleistet, eine patentierte Vliesschicht zwischen zwei Stegplatten reguliert Hitze und Lichtintensität im Innenraum. Im Winter hält genau dieses System die Wärme im Gebäude und schützt auch im Winter vor Blendeffekten.

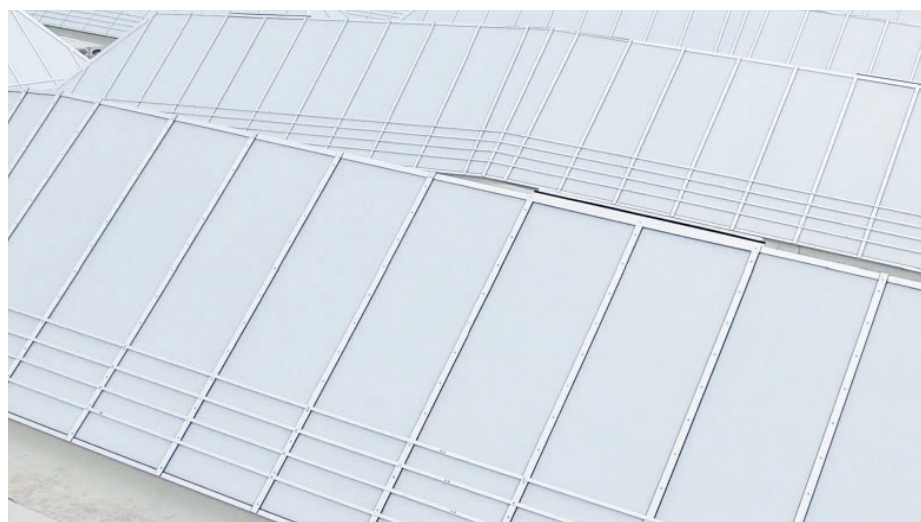
#### Energetische Sanierung

Wärmedämmung, Werte und Koeffizienten werden immer wichtiger. Zahlreiche Vorschriften erschweren gewerblichen Bauherren heute die Ausführung. EVERLITE steht schon bei der Planung als kompetenter Partner bereit und hat

auch hier eine gesetzeskonforme und sinnvolle Lösung gefunden.

#### Sicherheit auf dem Dach

Aufgrund von BG-Vorschriften muss heute ein Dachsicherungskonzept vorhanden sein, um Personen auf dem Dach gegen Absturz zu sichern. Darüber hinaus erleichtert Durchsturz-sicherheit nicht nur die Montage und Wartung der Lichtbänder, alle Arbeiten auf dem Dach können wesentlich entspannter und mit reduzierten Sicherheitsmaßnahmen durchgeführt werden. Alle Lichtbänder von EVERLITE sind bei Einbau durchsturzsicher, das System EVL-DS sorgt hier dafür, dass das auch so bleibt.



#### Deutsche Everlite GmbH

Am Keßler 4  
97877 Wertheim  
[www.everlite.de](http://www.everlite.de)

#### links

Eine in das Plattenmaterial integrierte Vliesschicht reguliert Hitze und Lichtintensität im Halleninnenraum